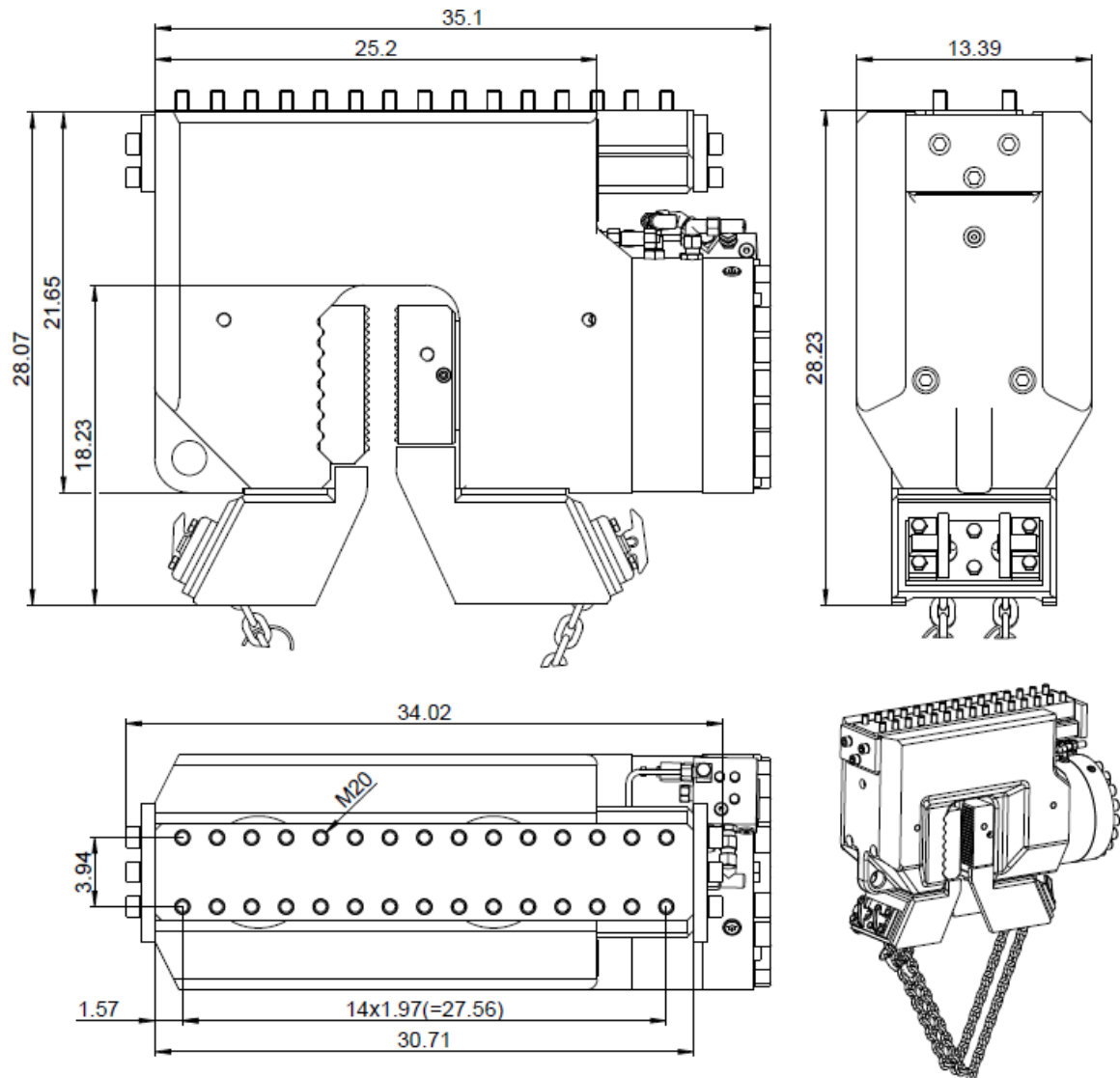


## MÜLLER MS-U 150 GP

Spannvorrichtung / clamping device

## TA 1780 us 1(4)

PN: 08210  
Dat.: 28.11.2025  
Name: Klassen



### TECHNISCHE DATEN

Spannkraft, max.  
Spanndruck, max.  
Gewicht

### TECHNICAL DATA

Clamping force, max.  
Clamping pressure, max.  
Weight

168.6 [US ton]  
5076 [psi]  
2028 [lbs]

Art-Nr. / ID-no.: **50083036**

**MÜLLER MS-U 150 GP**

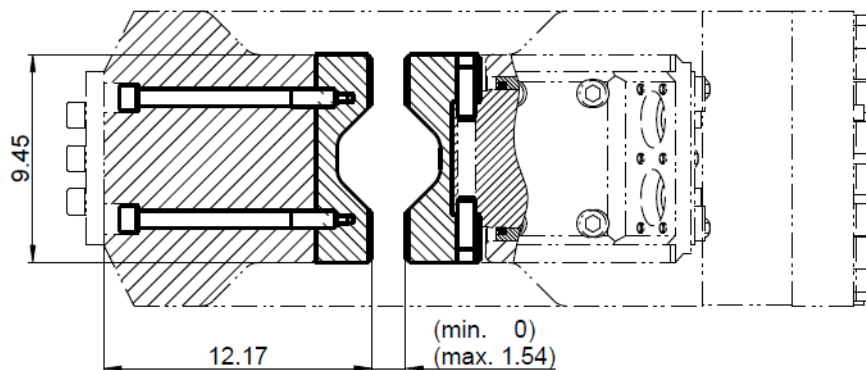
Spannvorrichtung / clamping device

**TA 1780 us 2(4)**

 PN: 08210  
 Dat.: 28.11.2025  
 Name: Klassen

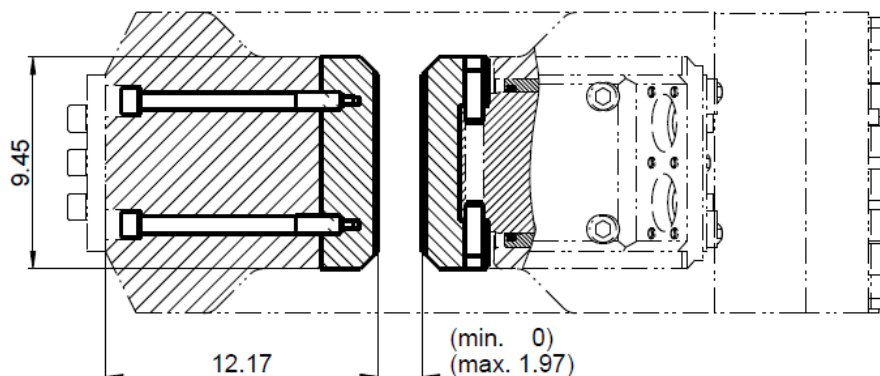
Beißbacken / jaw pads

 Typ Z Beißbackenset inkl. Befestigungsmaterial:  
 Type Z jaw pad set incl. fastening material:

**50095684**


Träger / beams	Doppel Z-Bohle / double Z-pile	Doppel U-Bohle / double U-pile
≥ HEA 340	Alle Z-Profile All Z-Sections	Geometrie im Einzelfall prüfen. Erhöhter Verschleiß durch asymmetrische Auflagefläche. Check geometry in individual cases. Increased wear due to asymmetrical contact surface.
≥ HEB 340		
≥ HEM 340		
≥ IPE 300		
≥ IPN 300		

 Typ U Beißbackenset inkl. Befestigungsmaterial:  
 Type U jaw pad set incl. fastening material:

**50095686**


Träger / beams	Einzel Z-Bohle single Z-pile	Einzel U-Bohle single U-pile
≥ HEA 340	Alle Z-Profile All Z-Sections	≥ 19.69" Profilbreite / section width
≥ HEB 340		
≥ HEM 340		
≥ IPE 300		
≥ IPN 300		

## MÜLLER MS-U 150 GP

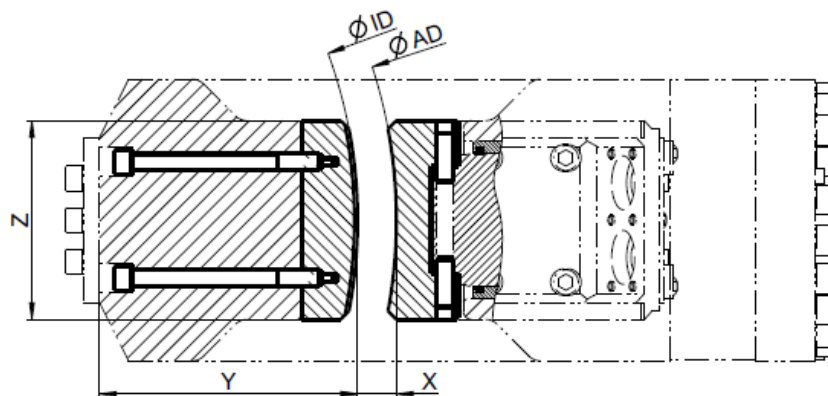
Spannvorrichtung / clamping device

## TA 1780 us 3(4)

PN: 08210  
Dat.: 28.11.2025  
Name: Klassen

### Beißbacken / jaw pads

Typ-R Beißbackenset inkl. Befestigungsmaterial:  
Type-R jaw pad set incl. fastening material:



Bereich Rohr-Ø * range pipe Ø	Beißbackenset / jaw pad set						
	Art-Nr ID-No.	Ø AD	Ø ID	min. X	max. X	Y	Z
55.91 – 134.25	50095806	78.74	77.17	0	1.85	12.28	9.45
38.19 – 62.20	50095804	47.24	46.06	0	1.85	12.28	9.45
29.53 – 40.16	50095803	33.86	32.68	0	1.73	12.40	9.45
26.77 – 36.22	50095802	30.71	29.13	0	1.85	12.28	9.45

\* Rohrverformungen bis ca. 3mm möglich. Pipe deformations of up to approx. 0.12" possible.

Hinweis / notice:

Bei Rohrrammungen ist die Demontage des Abweisers an der Festseite erforderlich./  
When driving pipes it is necessary to disassemble the deflector on the fixed side.

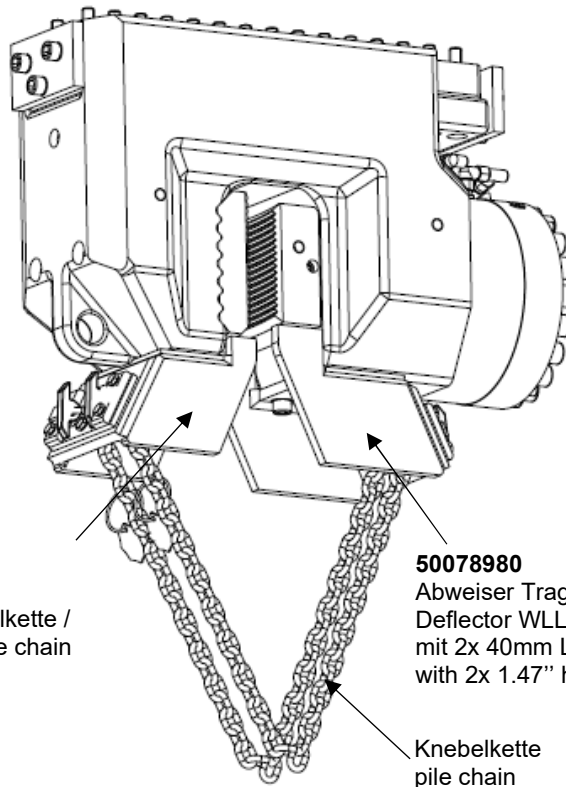
## MÜLLER MS-U 150 GP

Spannvorrichtung / clamping device

## TA 1780 us 4(4)

PN: 08210  
Dat.: 28.11.2025  
Name: Klassen

### Lastaufhängung / load suspension



#### **50078975**

Abweiser Tragfähigkeit 4,6t /  
Deflector WLL 5.1 US ton  
mit 2x 40mm Lochung für 2,3t Knebelkette /  
with 2x 1.47" holes for 2.5 US ton pile chain

#### **50078980**

Abweiser Tragfähigkeit 4,6t /  
Deflector WLL 5.1 US ton  
mit 2x 40mm Lochung für 2,3t Knebelkette /  
with 2x 1.47" holes for 2.5 US ton pile chain

Knebelkette  
pile chain

### Zusatzausstattung / additional equipment

Knebelkette / pile chain:

14083939 (Länge 1,6m / length 62.99", Tragfähigkeit 2,3t / WLL 2.5 US ton)

Für weitere Knebelketten mit detaillierten Informationen siehe TA1774.  
For more pile chains with detailed information, please find TA1774.