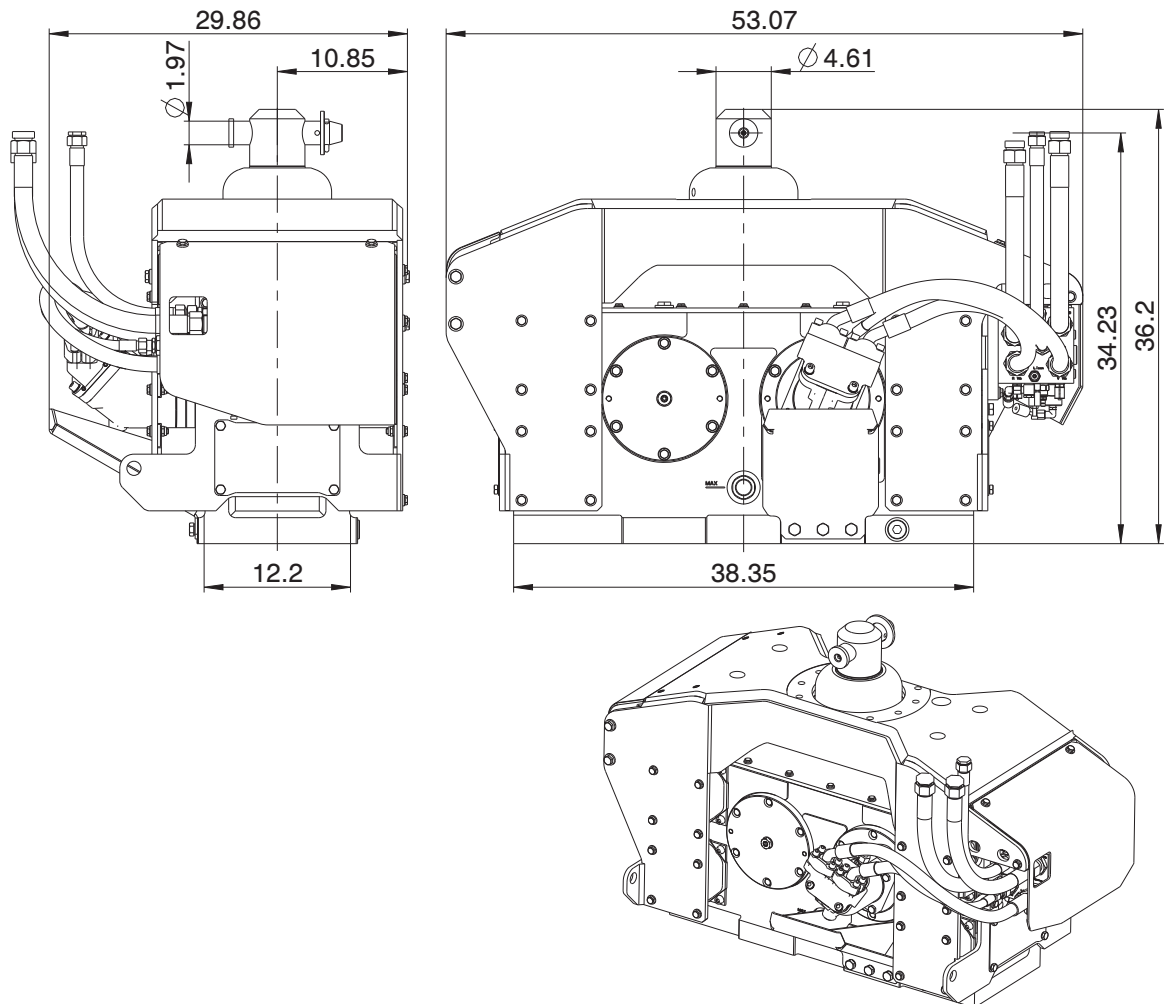


## MÜLLER MS-9 HFB (22)

Vibrationsramme / vibratory hammer

**TA 1697** US Bl.1(8)

PN 20096  
Dat.: 16.01.2025  
Name: KI



Technische Daten:	Technical Data:		
Fliehkraft max.	centrifugal force max.	[US ton]	68.1
Stat. Moment	eccentric moment	[in-lbs]	738
Schwingungsfrequenz max.	oscillation frequency max.	[Hz]	43
Drehzahl max.	speed max.	[rpm]	2550
Zugkraft max.	pulling force max.	[US ton]	13.5
Druckkraft max.	push down max.	[US ton]	9.0
Gewicht*	weight*	[lbs]	2502
Gewicht (dynamisch)*	weight (dynamic)*	[lbs]	1631
Schwingweite max.*	amplitude max.*	[in]	0.91
Leistungsaufnahme max.	power max.	[US HP]	180
Schluckvolumen max.	volume input max.	[gpm]	60.8
Betriebsdruck max.	working pressure max.	[psi]	5076
* ohne Spannvorrichtung	* without clamping device		

**Empfohlene Antriebsleistung / recommended power 228 [US HP]**  
**Mindest Ölfördermenge / minimum oil flow 60.8 [gpm] bei / at 3626 [psi]**

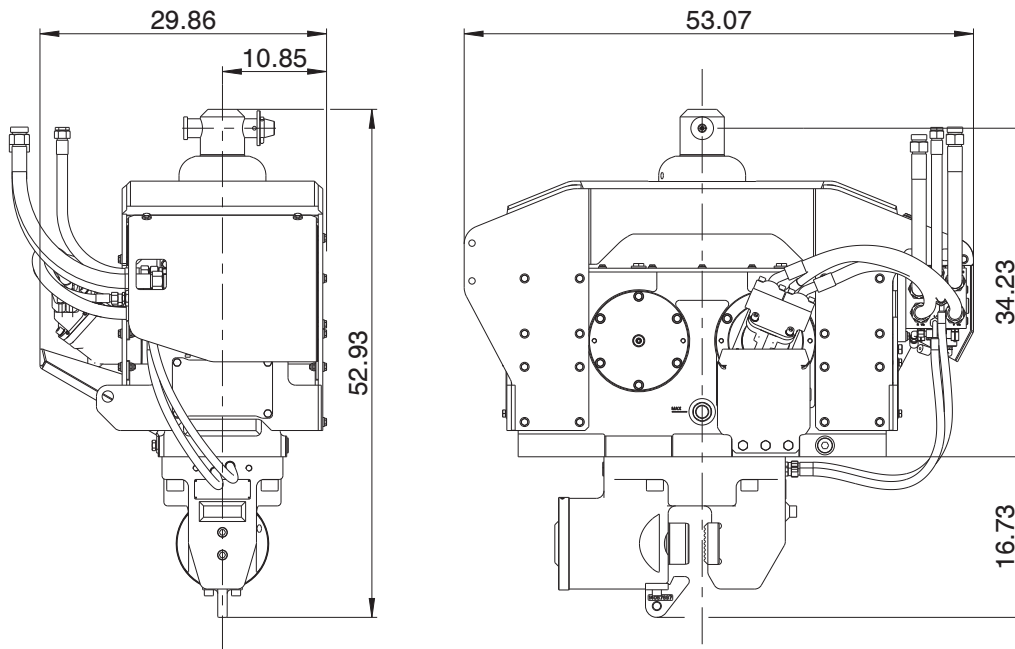
## MÜLLER MS-9 HFB (22)

Vibrationsramme / vibratory hammer

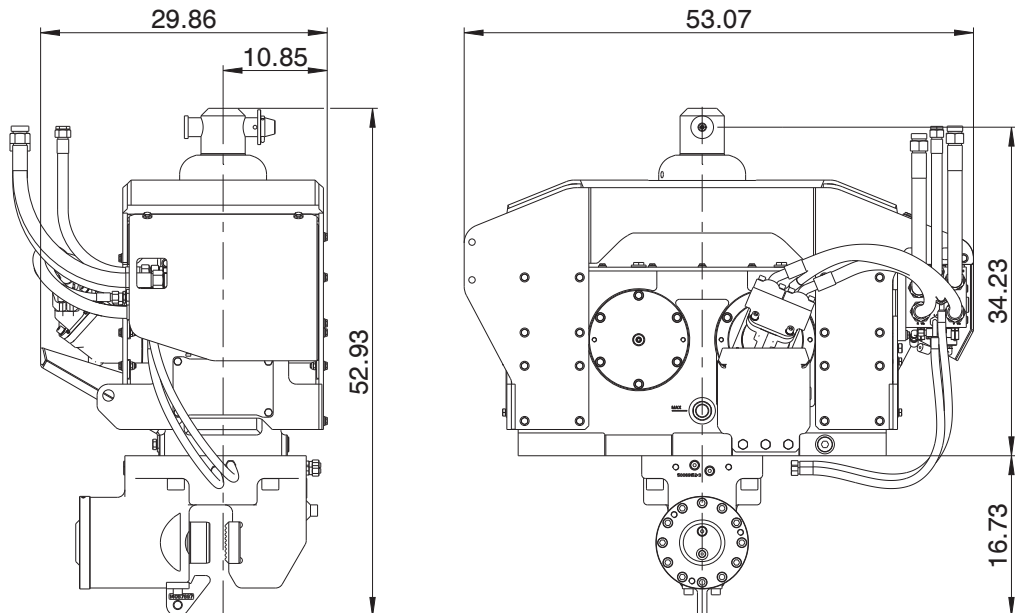
**TA 1697** US Bl.2(8)

PN 20096  
Dat.: 16.01.2025  
Name: KI

MS-U 60/72 - Standard Spannvorrichtung / standard clamping device



MS-U 60/72 - 90° gedreht / rotated 90°



Weitere Details und Ausführungen siehe TA-Blätter MS-U 60/72  
further details and versions see TA sheets MS-U 60/72

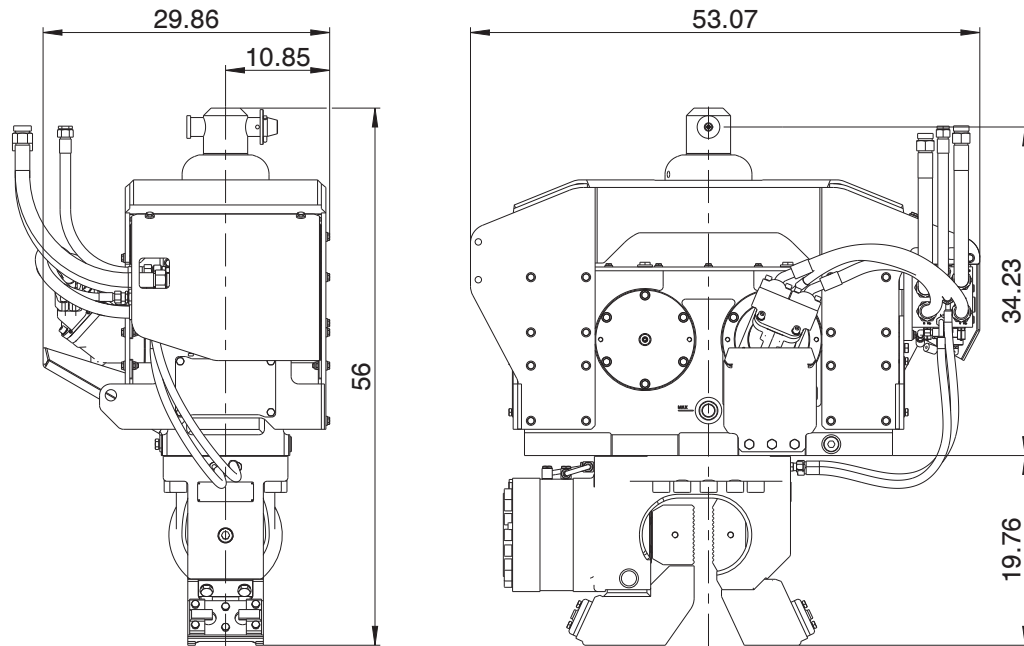
## MÜLLER MS-9 HFB (22)

### Vibrationsramme / vibratory hammer

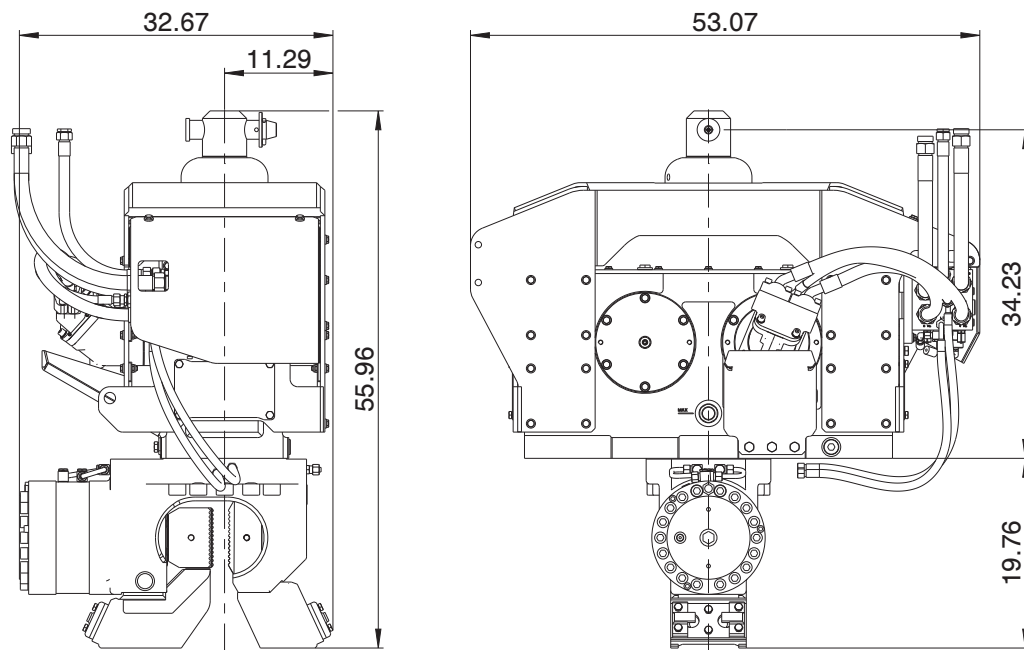
**TA 1697** US Bl.3(8)

PN 20096  
Dat.: 16.01.2025  
Name: KI

MS-U 80/100 - Alternative Spannvorrichtung / alternative clamping device



MS-U 80/100 - 90° gedreht / rotated 90°



Weitere Details und Ausführungen siehe TA-Blätter MS-U 80/100  
further details and versions see TA sheets MS-U 80/100

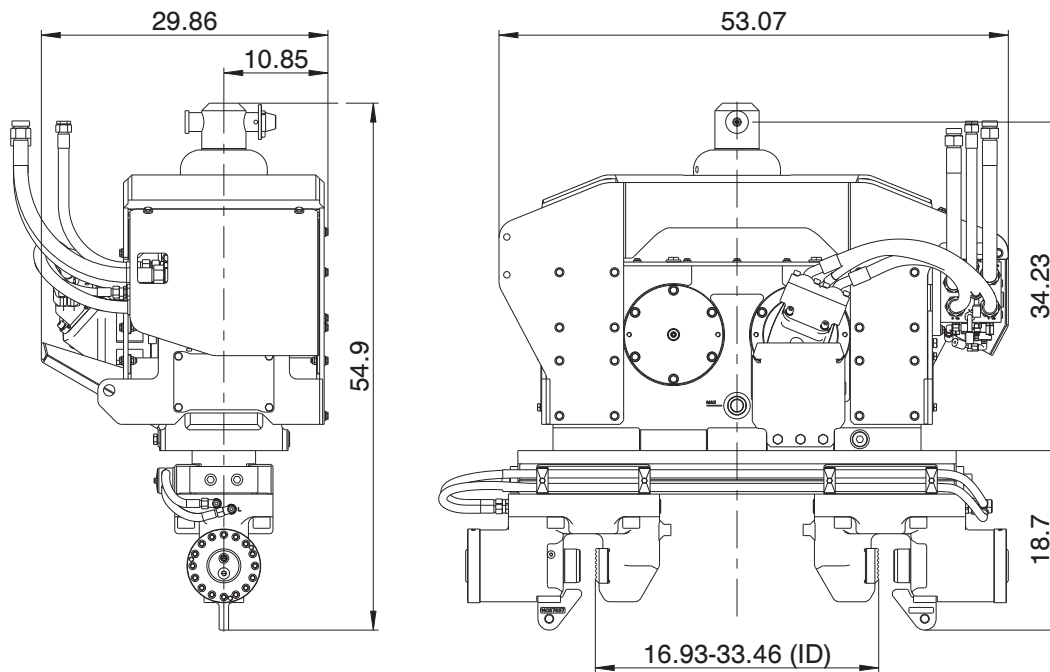
## MÜLLER MS-9 HFB (22)

### Vibrationsramme / vibratory hammer

MS-U 40 - Alternative Doppel-Spannvorrichtung / alternative double clamping device

**TA 1697** US Bl.4(8)

PN 20096  
Dat.: 16.01.2025  
Name: KI



Weitere Details und Ausführungen siehe TA-Blätter 2x MS-U 40  
further details and versions see TA sheets 2x MS-U 40

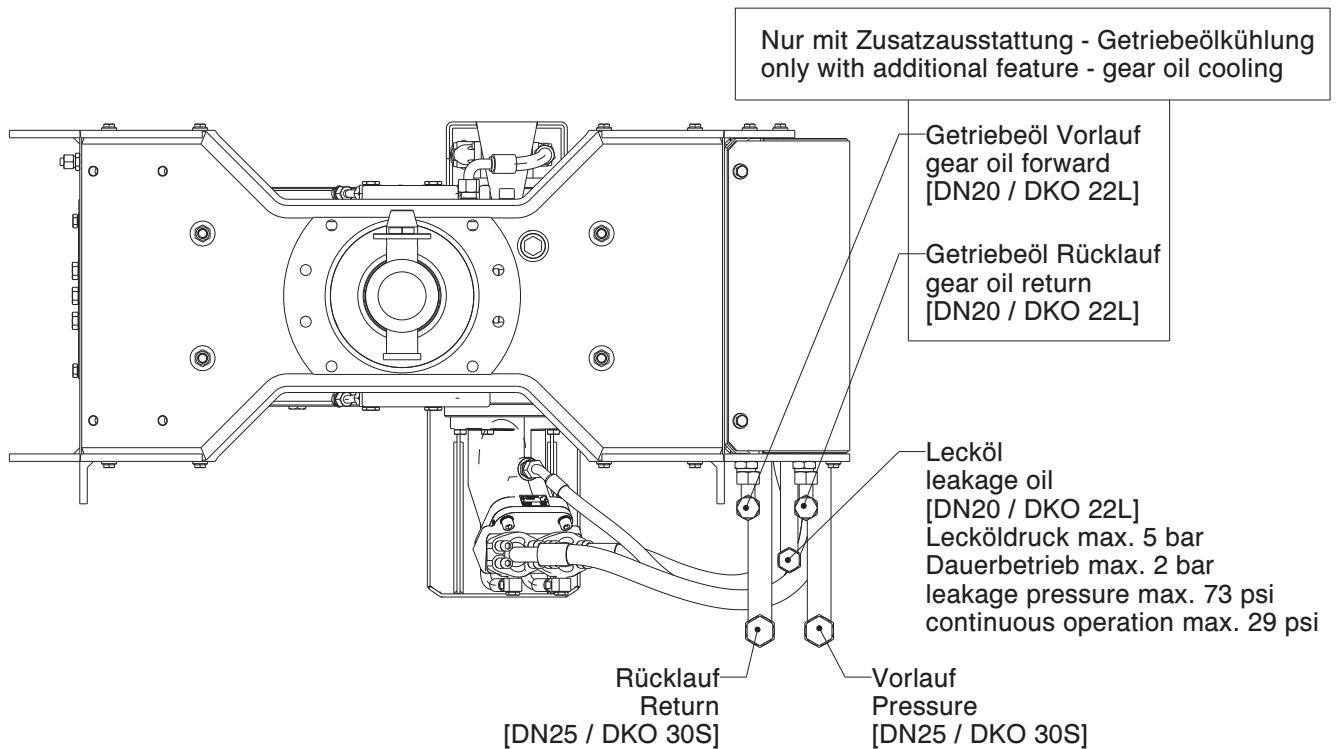
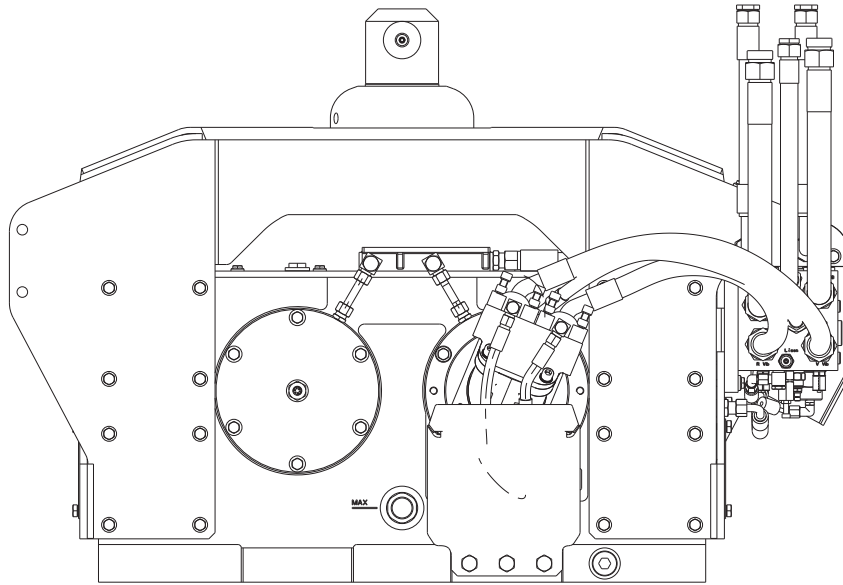
## MÜLLER MS-9 HFB (22)

### Vibrationsramme / vibratory hammer

Hydraulischer Anschluss  
hydraulic connection

**TA 1697** US Bl.5(8)

PN 20096  
Dat.: 16.01.2025  
Name: KI



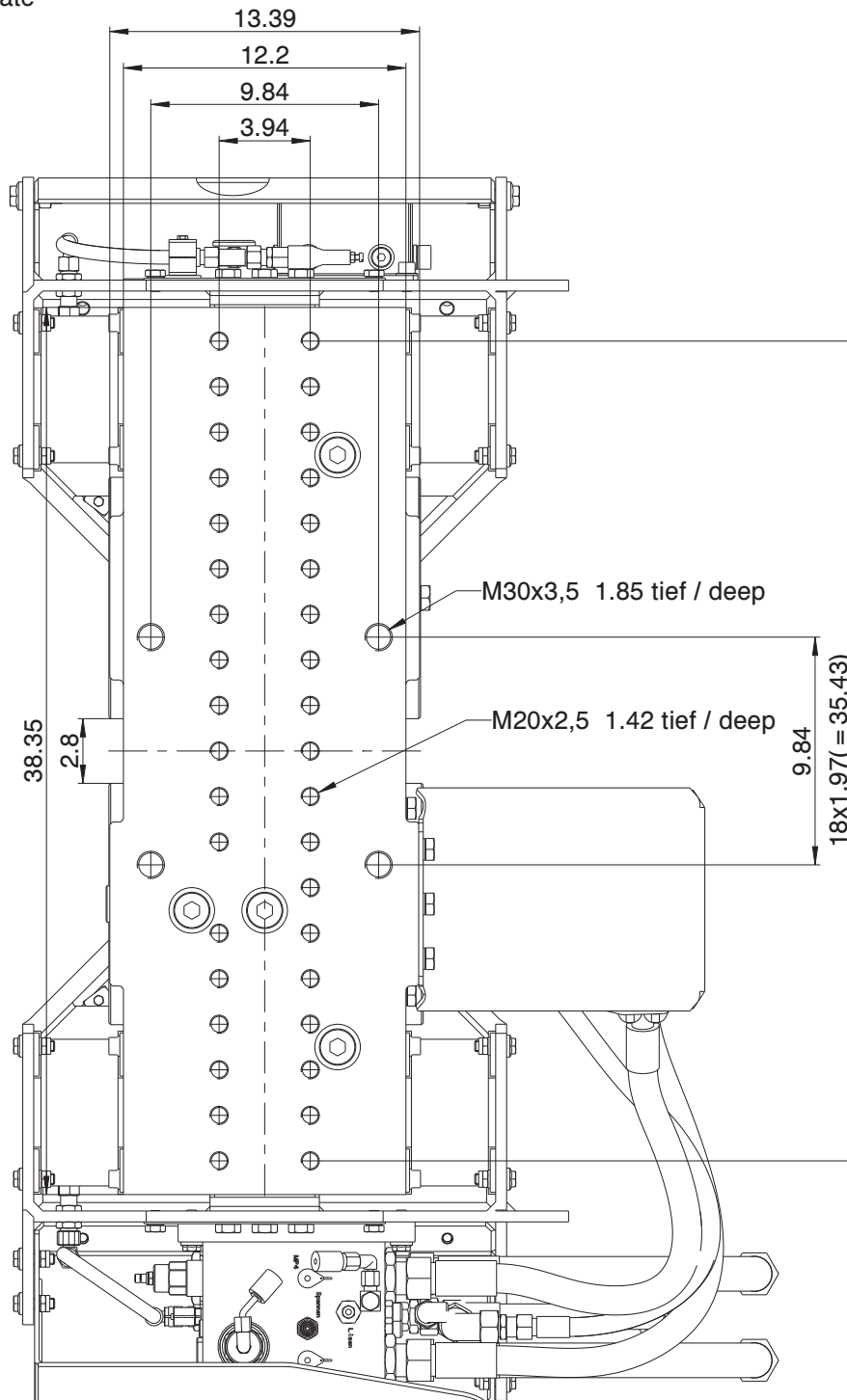
## MÜLLER MS-9 HFB (22)

### Vibrationsramme / vibratory hammer

Grundplatte  
base plate

**TA 1697** US Bl.6(8)

PN 20096  
Dat.: 16.01.2025  
Name: KI



Technische Änderungen vorbehalten!  
Sous réserve de modifications techniques!

Subject to technical modifications!  
Права на технические изменения сохраняются!

Salvo modificaciones técnicas!  
Salvo modifichie tecniche!

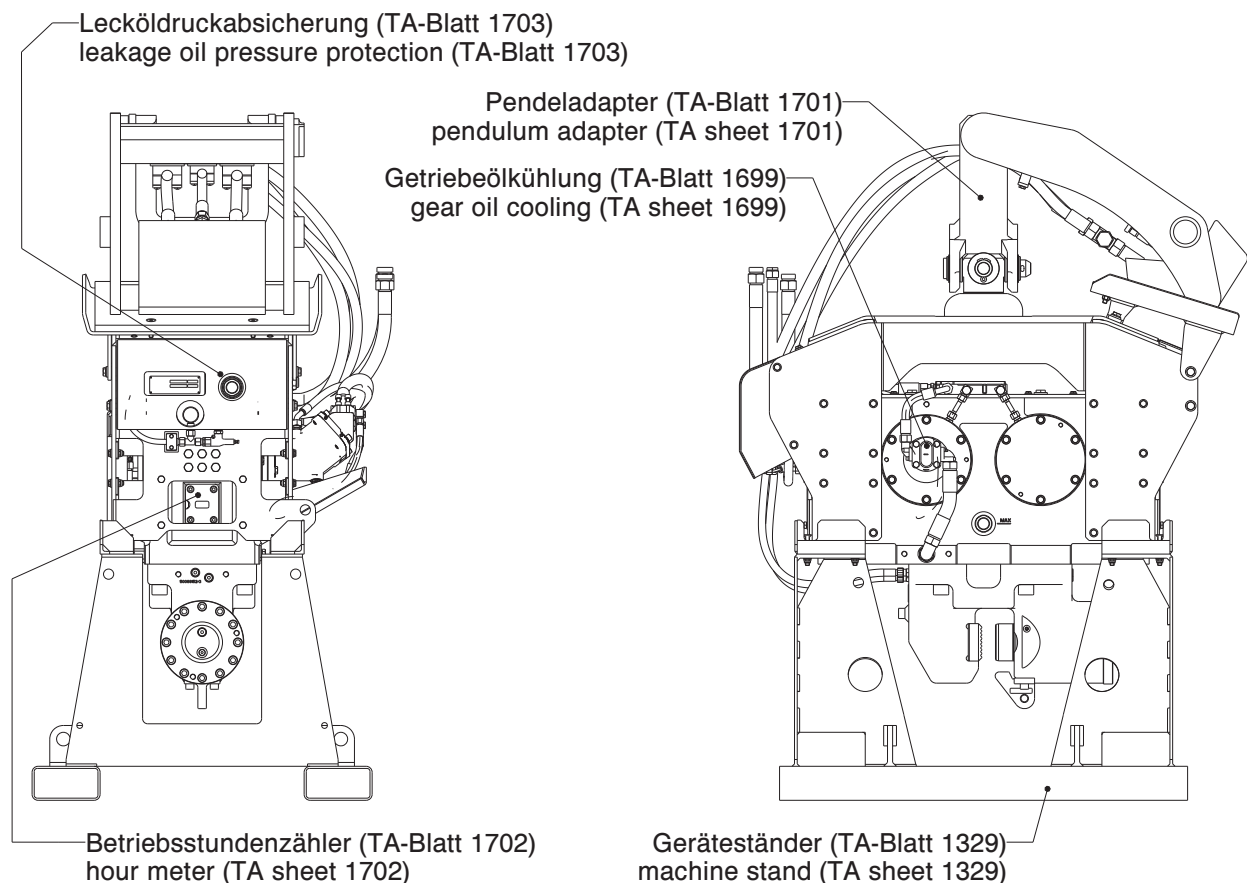
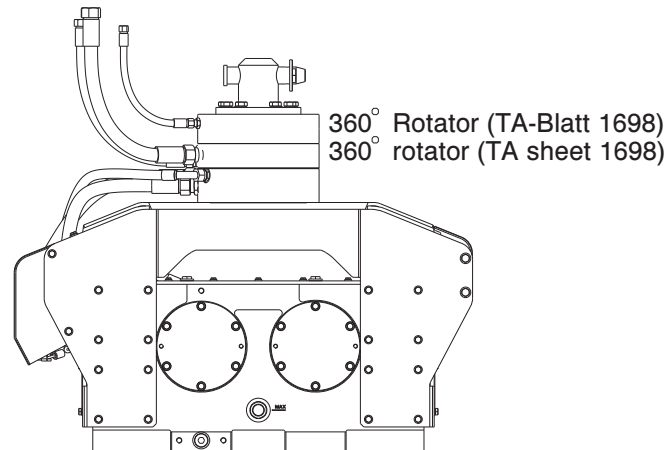
## MÜLLER MS-9 HFB (22)

### Vibrationsramme / vibratory hammer

Zusatzausstattung  
additional features

**TA 1697** US Bl.7(8)

PN 20096  
Dat.: 16.01.2025  
Name: KI



Freireiteraufhängung für Drehstück (nicht dargestellt) (TA-Blatt 1536)  
rope suspension for turning part (not shown) (TA sheet 1536)

Anschlussgabel universal (nicht dargestellt) (TA-Blatt 1348)  
link attachment universal (not shown) (TA sheet 1348)

## MÜLLER MS-9 HFB (22)

### Vibrationsramme / vibratory hammer

TA 1697 US Bl.8(8)

PN 20096  
Dat.: 16.01.2025  
Name: KI

Zusatzausstattung - Freireiter-Betrieb  
additional feature - crane suspended operation

