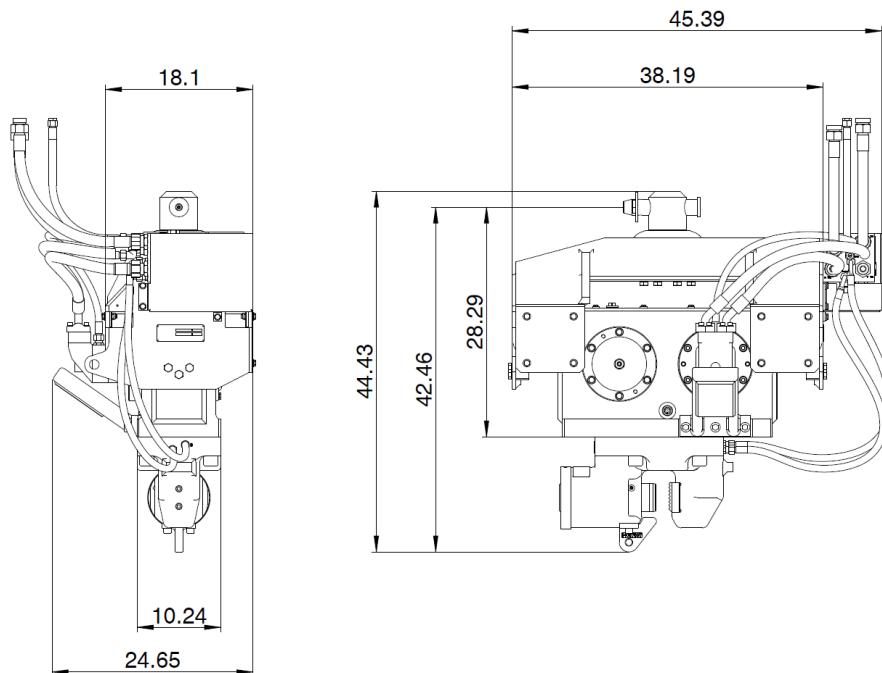


MÜLLER Vibrationsramme

MS-U 40
MS-2/3 HFB

TA 1638 us

Dat.: 05.02.2021
Name: Ru



TECHNISCHE DATEN:

HFB
Fliehkraft max.
Stat. Moment
Schwingsungsfrequenz max.
Drehzahl max.
Zugkraft max.
Druckkraft max.
Gewicht *
Gewicht (dynamisch) *
Schwingweite max.*

Leistungsaufnahme max.
Schluckvolumen max.
Betriebsdruck max.

* mit Spannzange

TECHNICAL DATA:

Centrifugal force max.
Eccentric moment
Frequency max.
Speed max.
Pulling force max.
Push down max.
Weight *
Weight (dynamic) *
Amplitude max.*

Power consumption max.
Displacement max.
Working pressure max.

* with clamping device

	MS-2 HFB	MS-3
[US ton]	24.6	29.7
[in-lbs]	191	260
[Hz]	53.1	50.0
[rpm]	3185	3000
[US ton]	6.0	6.0
[US ton]	4.0	4.0
[lbs]	1797	1830
[lbs]	1257	1290
[in]	0.303	0.406
[US HP]	82	94
[gpm]	27	31
[psi]	5076	5076