

## MÜLLER MS-24 HFV

Standard / Performance

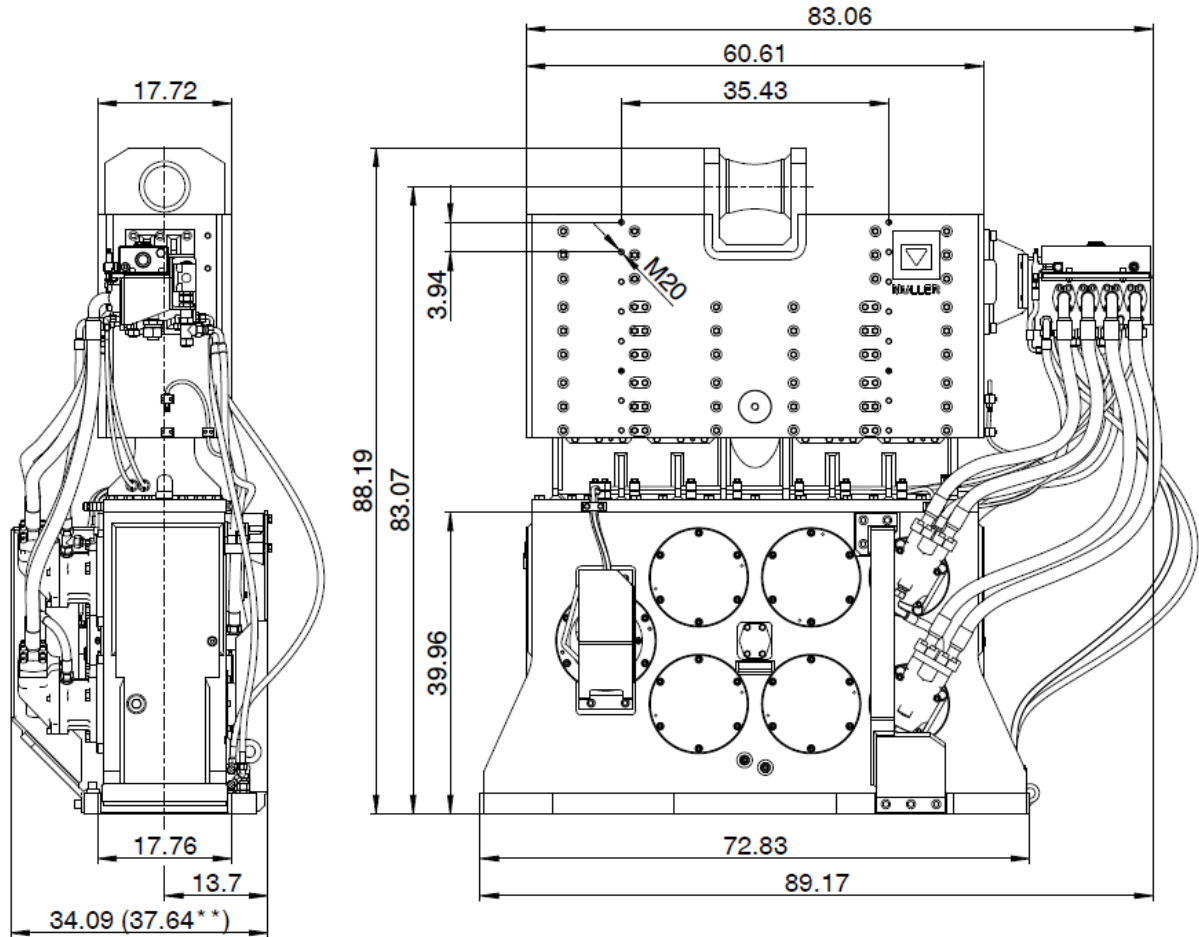
Vibrationsramme / vibratory hammer

## TA 1621 us 1(3)

PN:

Dat.: 05.08.2025

Name: Klassen



### TECHNISCHE DATEN:

Fliehkraft max.  
Stat. Moment max.  
Schwingungsfrequenz max.  
Drehzahl max.  
Zugkraft max.  
Druckkraft max.  
Gewicht \*  
Gewicht (dynamisch) \*  
Schwingweite \*

### TECHNICAL DATA:

centrifugal force max. [US ton] 157.9  
eccentric moment max. [in-lbs] 0-2084  
oscillation frequency max. [Hz] 38.5  
speed max. [rpm] 2310  
pulling force max. [US ton] 45.0  
pushing force max. [US ton] 22.5  
weight \* [lbs] 11684  
weight (dynamic) \* [lbs] 6570  
amplitude \* [in] 0.63

Leistungsaufnahme max.  
Schluckvolumen max.  
Betriebsdruck max.

power max. [US HP] 389  
volume input max. [gpm] 131.6  
working pressure max. [psi] 5076

	Standard	Performance
[US HP]	389	534
[gpm]	131.6	180.2
[psi]	5076	5076

\* ohne Spannvorrichtung  
\*\* Performance

\* without clamping device

Zentralumlaufschmierung der Hauptlager mit Ölkühlung.  
Centriced force-feed lubrication to the main bearings with cooling.

## MÜLLER MS-24 HFV

Standard / Performance

Vibrationsramme / vibratory hammer

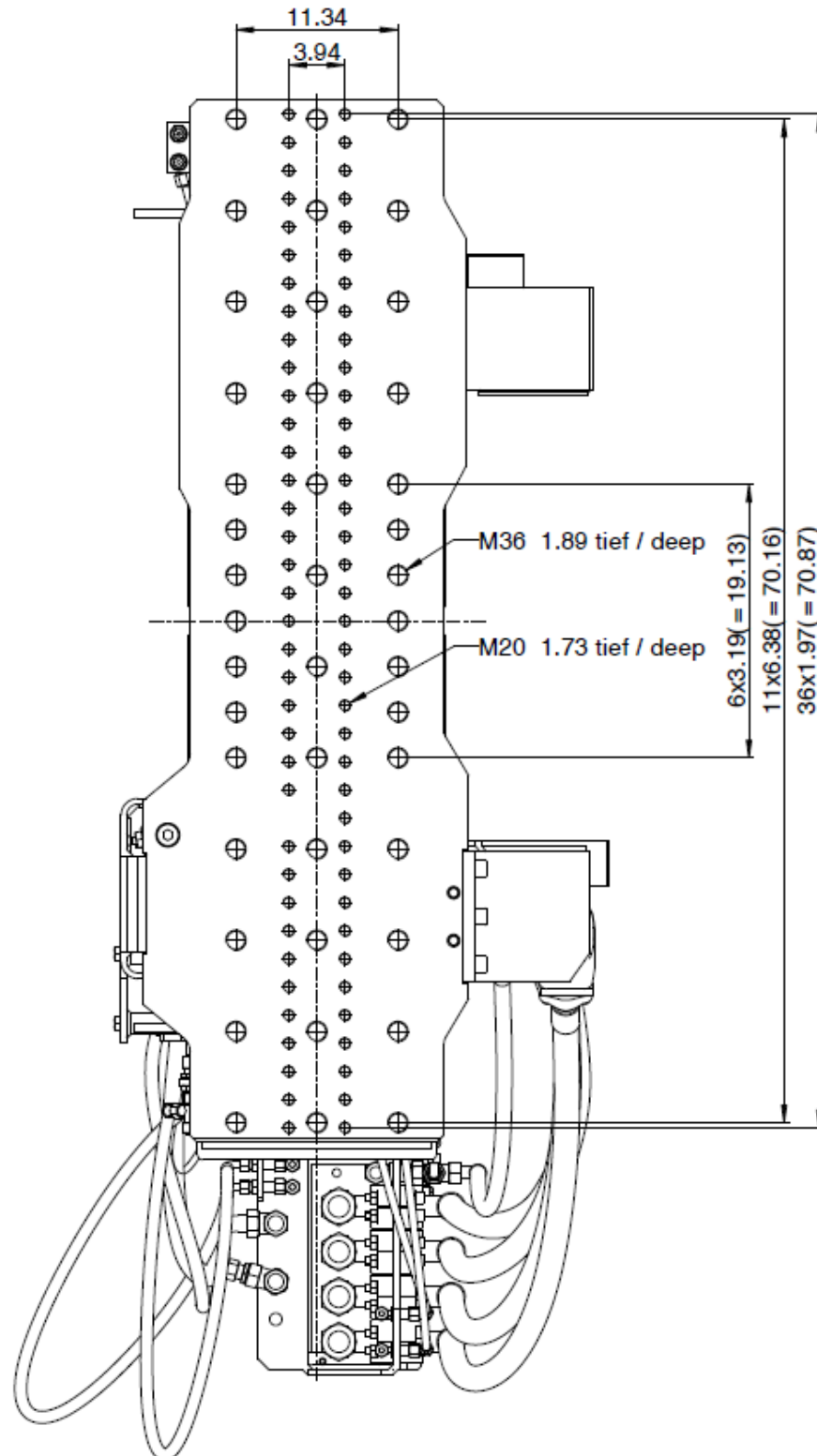
TA 1621 us 2(3)

PN:

Dat.: 05.08.2025

Name: Klassen

Grundplatte / base plate



## MÜLLER MS-24 HFV

Standard / Performance

Vibrationsramme / vibratory hammer

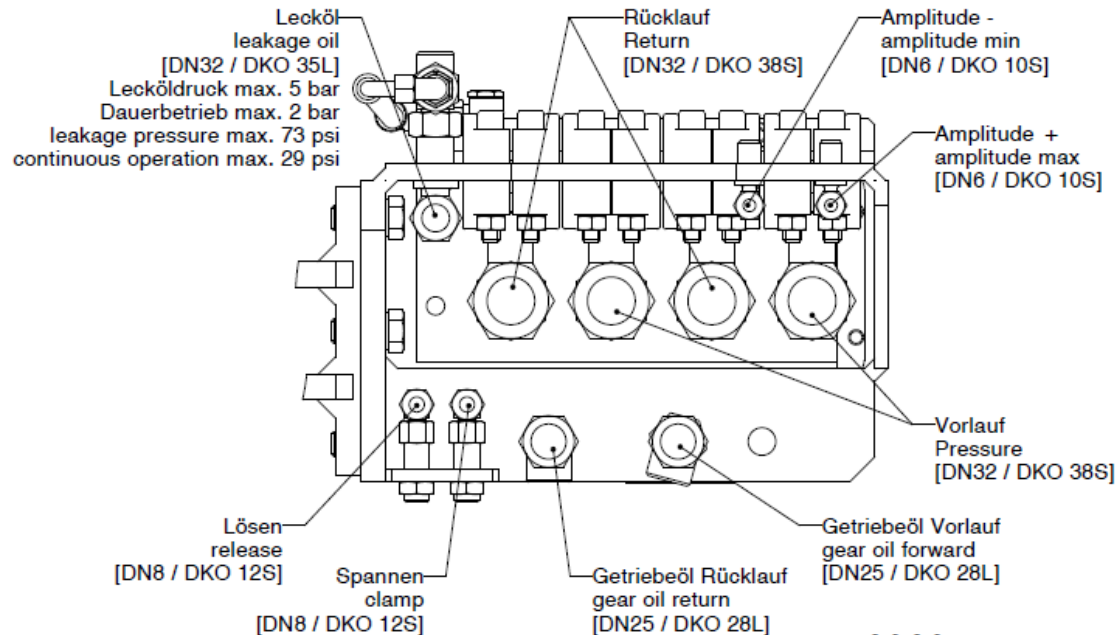
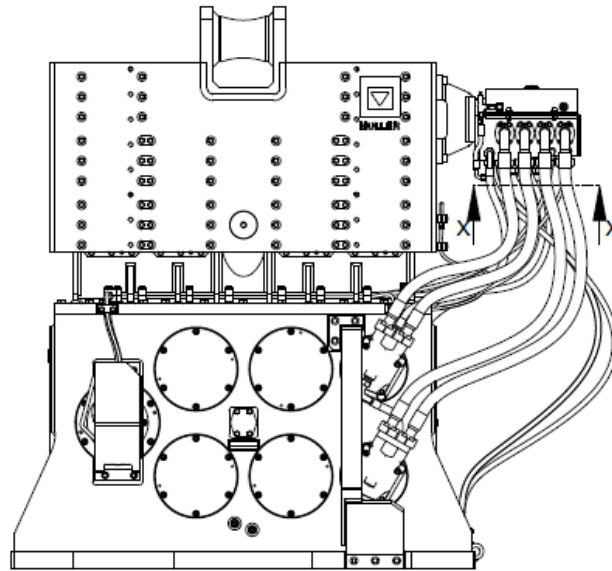
TA 1621 us 3(3)

PN:

Dat.: 05.08.2025

Name: Klassen

Hydraulischer Anschluss / hydraulic connection



X-X