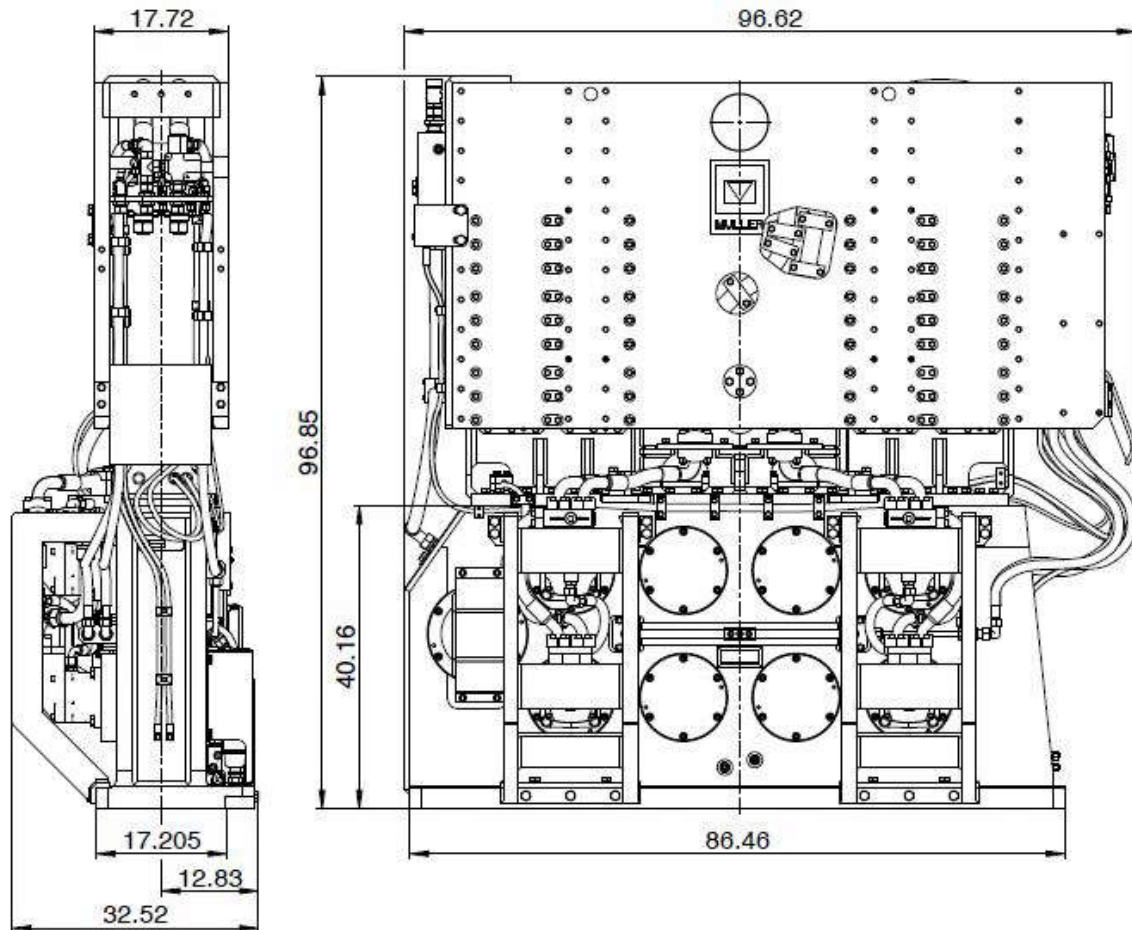


# MÜLLER MS-40 HFV

## TA 1550 us

 PN.: 15169  
 Datum.: 27.01.2025  
 Name: Klassen

### Vibrationsramme/ vibratory hammer



#### TECHNISCHE DATEN:

Fliehkraft max.  
 Stat. Moment max.  
 Schwingungsfrequenz max.  
 Drehzahl max.  
 Zugkraft max.  
 Gewicht \*  
 Gewicht (dynamisch) \*  
 Schwingweite \*

Leistungsaufnahme max.  
 Schluckvolumen max.  
 Betriebsdruck max.

\* ohne Spannzange

#### TECHNICAL DATA:

Centrifugal force max.	[US ton]	225.5
Eccentric moment max.	[in-lbs]	0-3404
Frequency max.	[Hz]	36.0
Speed max.	[rpm]	2160
Pulling force max.	[US ton]	67.4
Weight *	[lbs]	16380
Weight (dynamic) *	[lbs]	11067
Amplitude *	[in]	0.615

Power consumption max.	[US HP]	845	Option
Displacement max.	[gpm]	285	342
Working pressure max.	[psi]	5076	5076

\* without clamping device

Zentralumlaufschmierung der Hauptlager mit Ölkühlung.  
 Centriferced force-feed lubrication to the main bearings with cooling.