

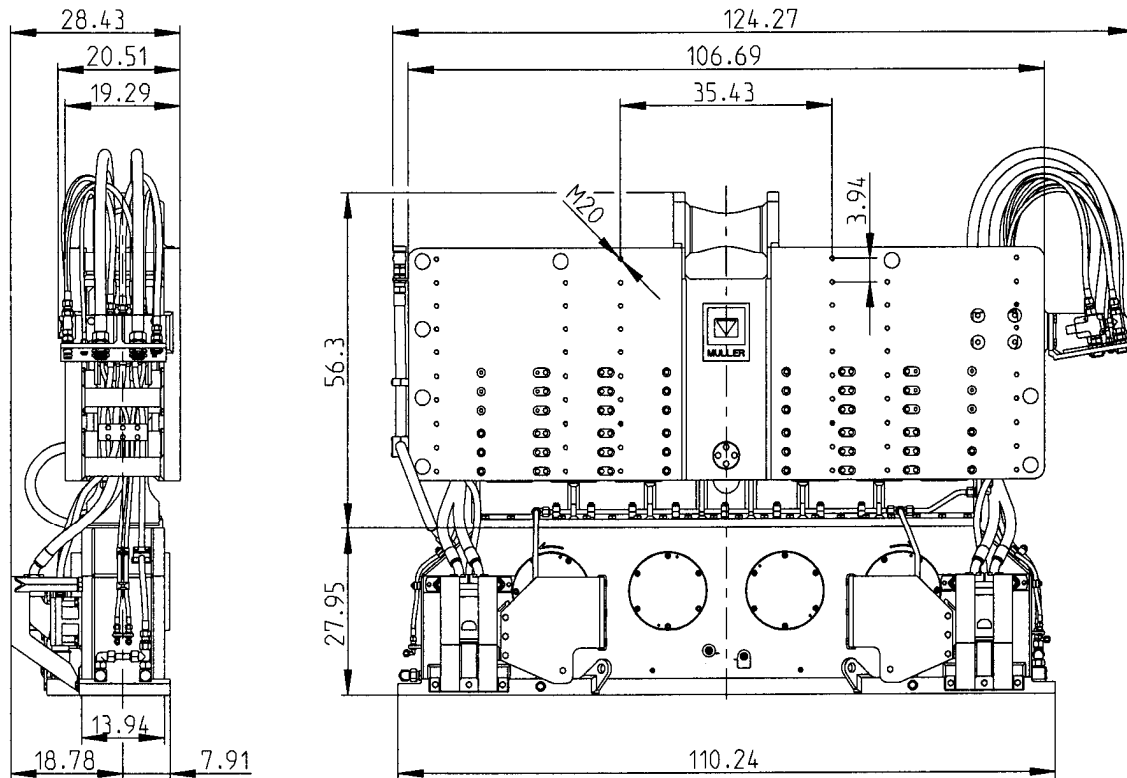
## müller Vibrator

TA 1456 us

## MS-50 H3

Dat.: 02.02.2016

Name: Klassen


**TECHNISCHE DATEN:**

Fliehkraft max.  
 Stat. Moment max.  
 Schwingungsfrequenz max.  
 Drehzahl max.  
 Zugkraft max.  
 Gewicht \*  
 Gewicht (dynamisch) \*  
 Schwingweite \*

Leistungsaufnahme max.  
 Schluckvolumen max.  
 Betriebsdruck max.

\* ohne Spannzange

**TECHNICAL DATA:**

Centrifugal force max.	[US ton]	160.7
Eccentric moment max.	[in-lbs]	4340
Frequency max.	[Hz]	26.9
Speed max.	[rpm]	1615
Pulling force max.	[US ton]	56.2
Weight *	[lbs]	17747
Weight (dynamic) *	[lbs]	8422
Amplitude *	[in]	1.0

Power consumption max.	[US HP]	561.5
Displacement max.	[gpm]	190
Working pressure max.	[psi]	5076

\* without clamping device