

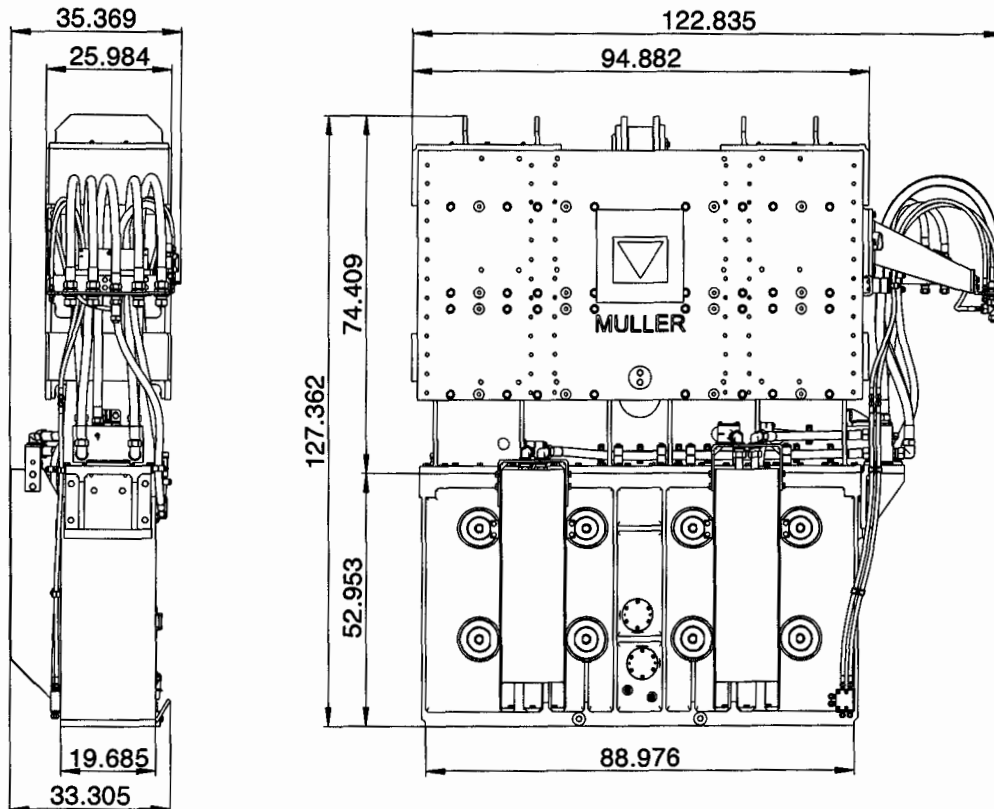
MÜLLER Vibrationsramme

TA 0798 us

MS-100 HHF

Dat.: 13.12.2017

Name: Klassen



TECHNISCHE DATEN:

Fliehkraft max.
 Stat. Moment max.
 Stat. Moment Stufen
 Schwingungsfrequenzstufen
 Drehzahl max.
 Drehzahlstufen
 Zugkraft max.
 Gewicht *
 Gewicht (dynamisch) *
 Schwingweite *
 Schwingweite Stufen *

TECHNICAL DATA:

centrifugal force max.	[US ton]	281.0
eccentric moment max.	[in-lbs]	8680
eccentric moment steps	[in-lbs]	4166 / 5208 / 6944 / 8680
oscillation frequency steps	[Hz]	36 / 32 / 27.8 / 25
speed max.	[rpm]	2160
speed steps	[rpm]	2160/1920/1670/1500
pulling force max.	[US ton]	67.5
weight *	[lb]	24030
weight (dynamic) *	[lb]	16976
amplitude *	[inch]	1.0
amplitude steps *	[inch]	0.5 / 0.6 / 0.8 / 1.0

Leistungsaufnahme max.
 Schluckvolumen max.
 Betriebsdruck max.

power max.	[hp]	829	Option
volume input max.	[gpm]	276.1	339.7
working pressure max.	[psi]	5076	5076

* ohne Spannzanze

* without clamping device

Sprüh- und Ölumlaufschmierung. Bei der Ölumlaufschmierung wird das Öl durch ein Kühlaggregat geführt und dann direkt in die Hauptlager eingespritzt.

Spray- and oil-circulation system lubrication. In case of circular lubrication, the oil is lead through a cooling-aggregate and then injected directly into the main-bearings.